

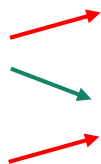
BAROMÈTRE DE L'ACCIDENTALITÉ EN NORMANDIE DU MOIS DE NOVEMBRE 2025

Evolution depuis le mois
Précédent

ACCIDENTS 200

TUES 19

BLESSES 238



Source : ONISR - séries labellisées. Données relatives aux accidents corporels enregistrés par les forces de l'ordre. Les données 2017 à 2023 sont définitives. Les données 2024 sont provisoires. Les moyennes 2021-2023 sont arrondies à l'unité. Le calcul d'évolution est calculé sur les données non arrondies.

NOVEMBRE 2025				
	2025	2024	Écart 2025 - 2024	Écart 2025 / Moyenne 2022-2024
Nbre d'accidents	200	193	3 %	-1 %
Nbre de personnes tuées	19	17	12 %	27 %
Nbre de personnes Blessées	238	249	-4 %	9 %

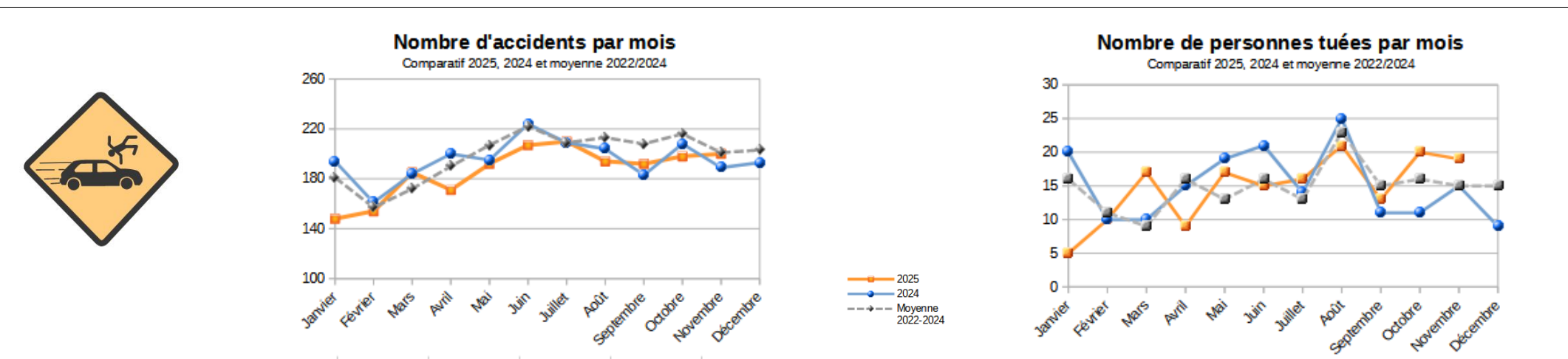
CUMUL depuis le 1 ^{er} janvier				
	2 025	2024	Écart 2025 - 2024	Écart 2025 / Moyenne 2022-2024
	2 111	2191	-4 %	-4 %
	168	185	-9 %	1 %
	2 645	2760	-4 %	-4 %

Cumul sur les 12 derniers mois				
	2025	2024	Écart 2025 - 2024	Écart 2025 / Moyenne 2022-2024
	2310	2413	-4 %	-4 %
	180	193	-7 %	-2 %
	2895	3025	-4 %	-4 %




En novembre 2025, le nombre de personnes tuées (19) sur les routes de Normandie a légèrement augmenté, soit 2 personnes tuées de plus par rapport au mois de novembre 2024.

On constate une augmentation de 3 % du nombre d'accidents, soit 200 en novembre 2025 contre 193 en novembre 2024.

Par ailleurs, le nombre de personnes blessées (238) est en diminution de 4 %.



Les catégories d'usagers

Victimes (tuées et blessées)	NOVEMBRE					CUMUL depuis le 1 ^{er} janvier					Cumul sur les 12 derniers mois				
	2025	2024	Écart 2025-2024	Moyenne 2022/2024	Écart 2025 Moyenne 2022/2024	2025	2024	Écart 2025-2024	Moyenne 2022-2024	Écart 2025 Moyenne 2022/2024	2025	2024	Écart 2025-2024	Moyenne 2022-2024	Écart 2025 Moyenne 2022/2024
Mode de déplacement															
 Piéton à pied + EDP sans moteur	44	33	11	43	1	340	315	25	337	3	392	365	27	381	11
EDPm	11	15	-4	12	-1	146	137	9	110	36	152	154	-2	119	33
Cyclistes	9	19	-10	15	-6	192	203	-11	196	-4	198	222	-24	207	-9
 Cyclo	18	22	-4	29	-11	198	247	-49	258	-60	214	274	-60	284	-70
Moto légère	7	7	0	7	0	90	88	2	79	11	93	94	-1	86	7
Moto lourde	21	23	-2	16	5	307	308	-1	320	-13	316	318	-2	330	-14
Automobilistes	124	124	0	130	-6	1327	1455	-128	1446	-119	1472	1581	-109	1599	-127
 Usagers de VU	10	13	-3	10	0	111	99	12	89	22	124	110	14	98	26
Usagers de PL	4	1	3	2	2	27	18	9	18	9	28	20	8	20	8
TC	0	1	-1	0	0	13	15	-2	14	-1	15	17	-2	19	-4
Autres	7	8	-1	5	2	60	60	0	52	8	68	63	5	57	11
Âge															
0-13 ans	13	14	-1	14	-1	170	161	9	172	-2	189	177	12	187	2
14-17 ans	24	27	-3	25	-1	257	248	9	247	10	280	274	6	266	14
18-24 ans	55	66	-11	61	-6	590	680	-90	633	-43	630	739	-109	693	-63
25-34 ans	54	42	12	43	11	437	438	-1	472	-35	479	478	1	515	-36
35-44 ans	29	31	-2	38	-9	336	360	-24	367	-31	374	404	-30	405	-31
45-54 ans	28	25	3	28	0	336	350	-14	362	-26	368	374	-6	395	-27
55-64 ans	24	25	-1	22	2	288	299	-11	297	-9	314	315	-1	320	-6
65-74 ans	10	22	-12	18	-8	207	212	-5	206	1	225	234	-9	230	-5
75 ans et plus	19	14	5	19	0	191	197	-6	182	9	215	223	-8	190	25
Milieu															
Hors agglomération	119	114	5	102	17	1199	1297	-98	1290	-91	1317	1411	-94	1401	-84
En agglomération	121	138	-17	156	-35	1480	1552	-72	1523	-43	1608	1705	-97	1673	-65
Dont autoroutes	13	14	-1	10	3	128	96	32	109	19	144	102	42	126	18

Les Indicateurs départementaux

Répartition par département	NOVEMBRE			Cumul 2025 au 30/11			Liens vers les baromètres départementaux :
	Accidents	Tués	Blessés	Accidents	Tués	Blessés	
Calvados	43	7	45	527	35	633	Baromètres du Calvados
Eure	35	4	34	373	27	489	Baromètres de l'Eure
Manche	39	2	50	340	38	425	Baromètres de la Manche
Orne	21	1	31	234	26	311	Baromètres de l'Orne
Seine-Maritime	62	5	78	637	42	787	Baromètres de la Seine-Maritime
Région	200	19	238	2111	168	2645	

Lutte contre la fraude à l'immatriculation des véhicules :

Des plaques roses pour mieux identifier les véhicules avec immatriculations provisoires (WW ou W garage) à compter du 01/01/2026

Par arrêté du 27 novembre 2025, est créée une nouvelle plaque d'immatriculation spécifique de couleur rose, facilement identifiable dans la circulation. Elle sera apposée sur les véhicules faisant l'objet d'une immatriculation provisoire en WW ou en W garage, afin de faciliter leur contrôle par les forces de l'ordre dans le flux de circulation. L'immatriculation provisoire concerne notamment les véhicules neufs avant immatriculation définitive, les véhicules immatriculés à l'étranger, en attente d'une immatriculation française, ou encore les véhicules des professionnels faisant l'objet d'essais sur route.

Ce nouveau format de plaque d'immatriculation provisoire comporte la date de fin de validité du certificat provisoire d'immatriculation permettant ainsi de détecter aisément les véhicules dont le certificat WW a expiré. Les conditions de circulation des véhicules immatriculés à titre provisoire n'évoluent pas au travers de ce changement de format.

Cette action de lutte contre la fraude, issue de travaux menés au sein de la délégation à la sécurité routière en lien avec ses partenaires, entrera en vigueur à compter du 01/01/2026.

Selon Marie-Pierre Vedrenne, ministre déléguée auprès du ministre de l'Intérieur : « La mise en place de ces plaques roses, très reconnaissables, permettra de mieux repérer et contrôler les véhicules sous immatriculation provisoire dans la circulation. Cela concerne plus de 400 000 immatriculations provisoires WW et immatriculations W garage par an. Même si la fraude reste un phénomène marginal par rapport à l'ampleur des activités au sein du SIV (qui compte 65 millions de dossiers), elle a pris de l'ampleur ces dernières années et de nombreuses actions, efficaces et opérationnelles sont déployées pour juguler et réduire ce fléau. »

Plaques provisoires WWW et W garage

Un certificat d'immatriculation provisoire WW est délivré pour permettre la circulation de certains véhicules notamment ceux achetés neufs ou d'occasion à l'étranger dont le dossier de demande d'immatriculation est incomplet ou en cours d'examen ou encore les véhicules neufs ou d'occasion destinés à l'exportation. Ce certificat est délivré pour une période de deux mois reconductibles une fois. Un véhicule circulant sous couvert d'un certificat d'immatriculation provisoire WW doit posséder une plaque d'immatriculation WW.

Un certificat W garage, réservé aux professionnels du commerce de l'automobile, permet de faire circuler un véhicule à titre provisoire dans le cadre de leur activité. Un véhicule circulant sous couvert d'un certificat W garage doit posséder une plaque d'immatriculation W garage.

